

■広域マップ



■周辺マップ



*送迎バス

姪浜・原方面からご利用いただける無料のバスがございます。ご希望の方は、スタッフへお問い合わせください。

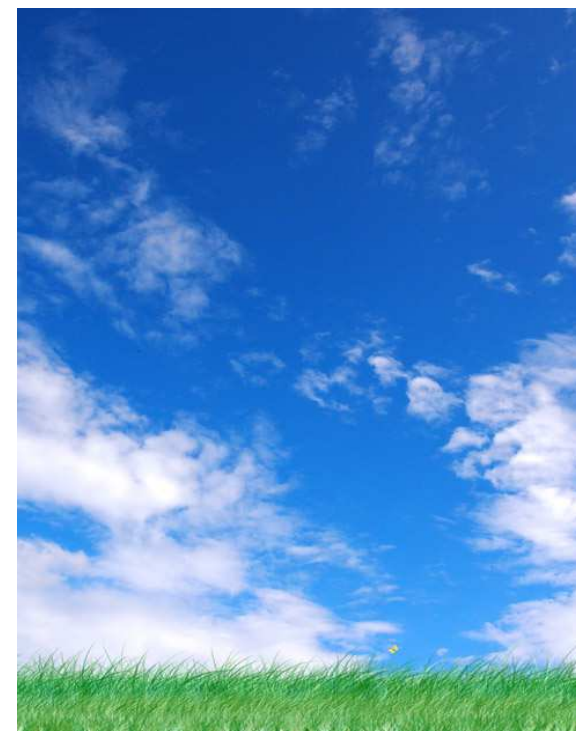


倉光病院
リハビリセンター
Aメイト

〒819-0037
福岡市西区飯盛 664-1

連絡先

電話：092-811-9084
Web：<http://www.kuramitsu-hp.or.jp/>



倉光病院
リハビリセンター
Aメイト

住所：福岡市西区飯盛 664-1

電話：092-811-9084

プログラムについて

活動時間について

(活動日) 月～金

週 1 回からご利用できます

*土曜・祝日はその都度ご確認ください

午前：9:30-12:30 午後：12:30-15:30

(場 所) リカバリーセンター2階

(活動時間) 9:30-15:30

一日の流れ *月予定表をご確認ください

9:30	朝礼
9:45	ラジオ体操
10:00～11:30	午前プログラム
12:00	昼食
13:15	清掃
13:30～15:00	午後プログラム
15:30	終礼

*その日のプログラムによって、タイムスケジュールは前後します。

週間スケジュール (例)

	午前	午後
月	読み合せ	身体を動かそう
火	創作活動	畑
水	望ましい行動	頭の体操
木	カフェ活動	カフェ活動
金	テーマmtg	選択活動

DC Aメイトの紹介

Aメイトでは断酒・断ギャンブルの継続のために、様々な活動を通して交流し、体験を分かち合い、安心して、依存症からの回復に取り組みます。QOL (生活の質) の向上と再発防止を目指し、社会生活、社会復帰に向けた支援を行います。

目的

- ・断酒・断ギャンブルを始める助走をつけ、継続への足掛かりとなる場
- ・正しい知識を身に付ける場
- ・仲間作りと対人関係トレーニングの場
- ・日中を安全に過ごす場所
- ・入院治療後のアフターケアの場
- ・社会復帰、就労準備の場

プログラム*詳しくはスタッフにお尋ねください

- 学習系 (知識) : 各ミーティング・読み合わせ
- 技能系 (実践) : 各プログラム
- 就労系 (実践) : カフェ業務 就労準備
- 運動系 (体力作り) : ウォーキング・畑・スポーツ etc
- 余暇系 (趣味) : クラフト・硬筆・カラーリング etc

Aメイトの由来

A : アディクションの A

A : アクション (活動) の A

A : アルファベットの最初の 1 番の A

メイトは「身近な仲間」という意味です。

年間行事

夏祭り、ドライブ、映画祭、クリスマス会

メンバーの声

・ARP 以外のプログラム構成がある！

・小人数であるので距離感や仲間意識、他の人の意見が聞きやすい！

料 金

種類	1 割	3 割	食事
DC	770～820	2,310～2460	予約制
SC	400～420	1,200～1,270	ありません
DNC	1,070～1120	3,210～3,360	予約制

*食事予約方法はスタッフにご確認ください。

*支払方法は病院窓口にご確認ください。

